

Restaurativa Adesiva Diretta

corso
Teorico/Pratico

Roma



Dott. Gaetano PAOLONE
Dott. Salvatore SCOLAVINO



educational



Dott. Gaetano Paolone

Libero Professionista in Roma

Prof. a contratto in Odontoiatria Conservatrice Università Vita Salute San Raffaele, Milano.

Socio Attivo AIC (Accademia Italiana di Conservativa)

Socio Attivo IAED (Italian Academy of Esthetic Dentistry)

Socio Attivo AIOM (Accademia Italiana di Odontoiatria Microscopica)

Autore e coautore di pubblicazioni scientifiche su riviste nazionali ed internazionali

Relatore a corsi e congressi nazionali ed internazionali



Dott. Salvatore Scolavino

Libero Professionista in Nola (NA)

Prof. a contratto al Master di II livello in Endodonzia presso la Seconda Università di Napoli. Docente al Master di Endodonzia e Conservativa, Università di Siena.

Socio Attivo SIDOC (Società Italiana di Odontoiatria Conservatrice)

Socio Attivo IAED (Italian Academy of Esthetic Dentistry)

Autore e coautore di pubblicazioni scientifiche su riviste nazionali ed internazionali

Relatore a corsi e congressi nazionali ed internazionali



Viale dei Quattro Venti, 233 – 00152 Roma





GIOVEDI POMERIGGIO

TEORIA:

- Cenni di adesione e consigli pratici: quali adesivi e quali tecniche per combattere la sensibilità post-operatoria
- La polimerizzazione
- La diga di gomma diventa facile: i 5 uncini e le 3 tipologie
- La fotografia odontoiatrica: strumenti e tecniche efficaci
- La diagnosi in conservativa
- Odontoiatria conservativa mini-invasiva: sigillare come e quando

PRATICA:

- Applicazione diga di gomma su modello
- Esercitazione di fotografia odontoiatrica
- Test di adesione con Ultratester

30%
teoria

70%
pratica



Paolone
Kaitsas

TEORIA:

- La forma degli elementi anteriori
- Le proprietà ottiche degli elementi dentari e dei compositi
- Analizzare un sistema composito
- La scala colore personalizzata
- Compilare la guida: mappare croma e opacità
- Le mascherine in silicone palatale e sagittale: stampaggio e verifica negli anteriori
- Le matrici a convessità multipla nei settori anteriori
- Gli strumenti essenziali negli anteriori diretti
- Principi di preparazione degli elementi anteriori
- Tecniche di stratificazione appropriate (semplificate, ibride, complesse)
- Utilizzo degli stain nel settore anteriore
- La rifinitura, la lucidatura e la brillantatura dei restauri
- L'analisi dell'insuccesso e la correzione dei restauri
- Le classi V e le NCCL
- Terapie dirette negli elementi devitali

PRATICA:

- Costruzione di un elemento centrale interamente in composito
- Restauri di classe III, V e IV su modello



2,5 giorni
di full
immersion
nella
conservativa
diretta

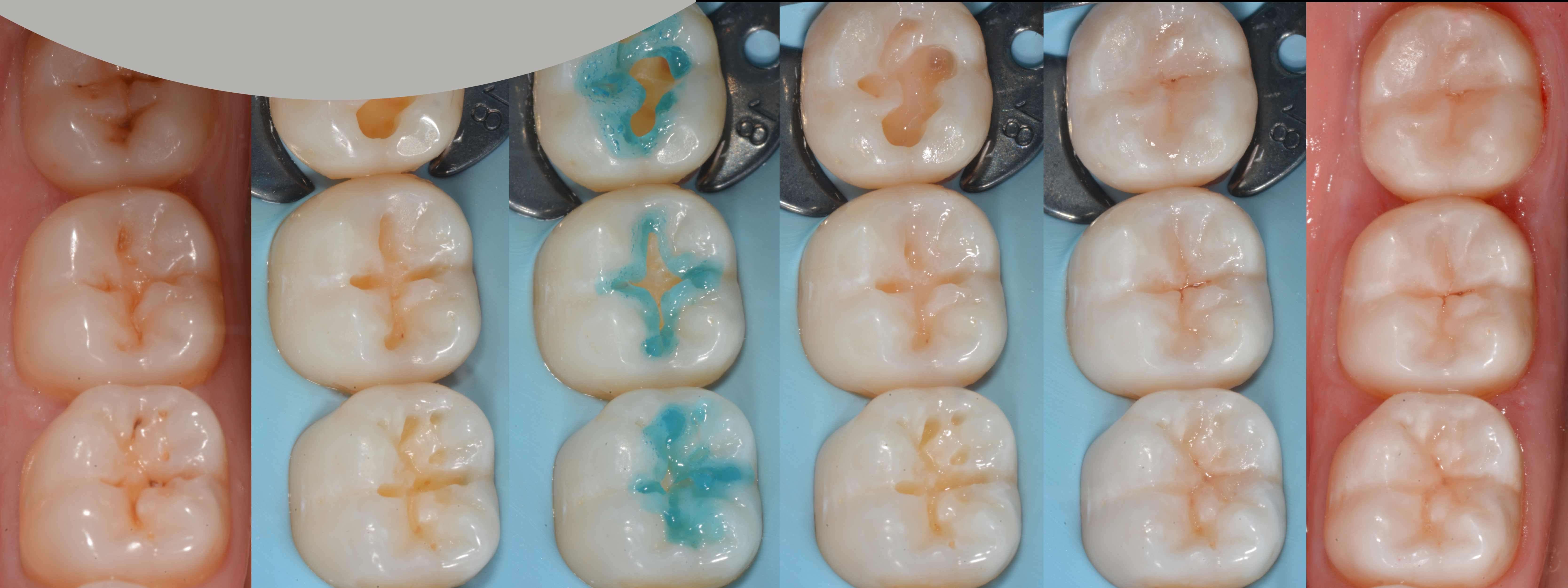
Riprese e dimostrazioni in Full HD e 4K

TEORIA:

- La forma degli elementi posteriori
- Fattori strutturali e criteri decisionali tra diretti e indiretti
- Classi I e II
- Principi di preparazione degli elementi posteriori
- Tecniche di stratificazione e modellazione appropriate (semplificate, ibride, complesse)
- Si utilizzano i sottofondi?
- Si utilizza il flow?
- Il punto di contatto nei settori posteriori.
- Opinioni e utilizzo su bulk a bassa e alta viscosità.
- Gestione del margine cavitario sottogengivale: rilocalizzazione del margine, esposizione temporanea del margine, allungamento di corona clinica.
- La rifinitura e la lucidatura dei restauri diretti posteriori
- Le mascherine in silicone vestibolare/linguale e occlusale: stampaggio e verifica nei posteriori
- Il ritocco occlusale

PRATICA:

- Restauri di classe I e II su modello e/o su elementi estratti





Paolone
Kaitsas

Viale dei Quattro Venti, 233
00152 Roma

Per informazioni e registrazioni,
la segreteria organizzativa:
corsi@studiopaolonekaitsas.it

tel.: 06. 5835857

329.9274959

<http://www.studiopaolonekaitsas.it/corsi/>

